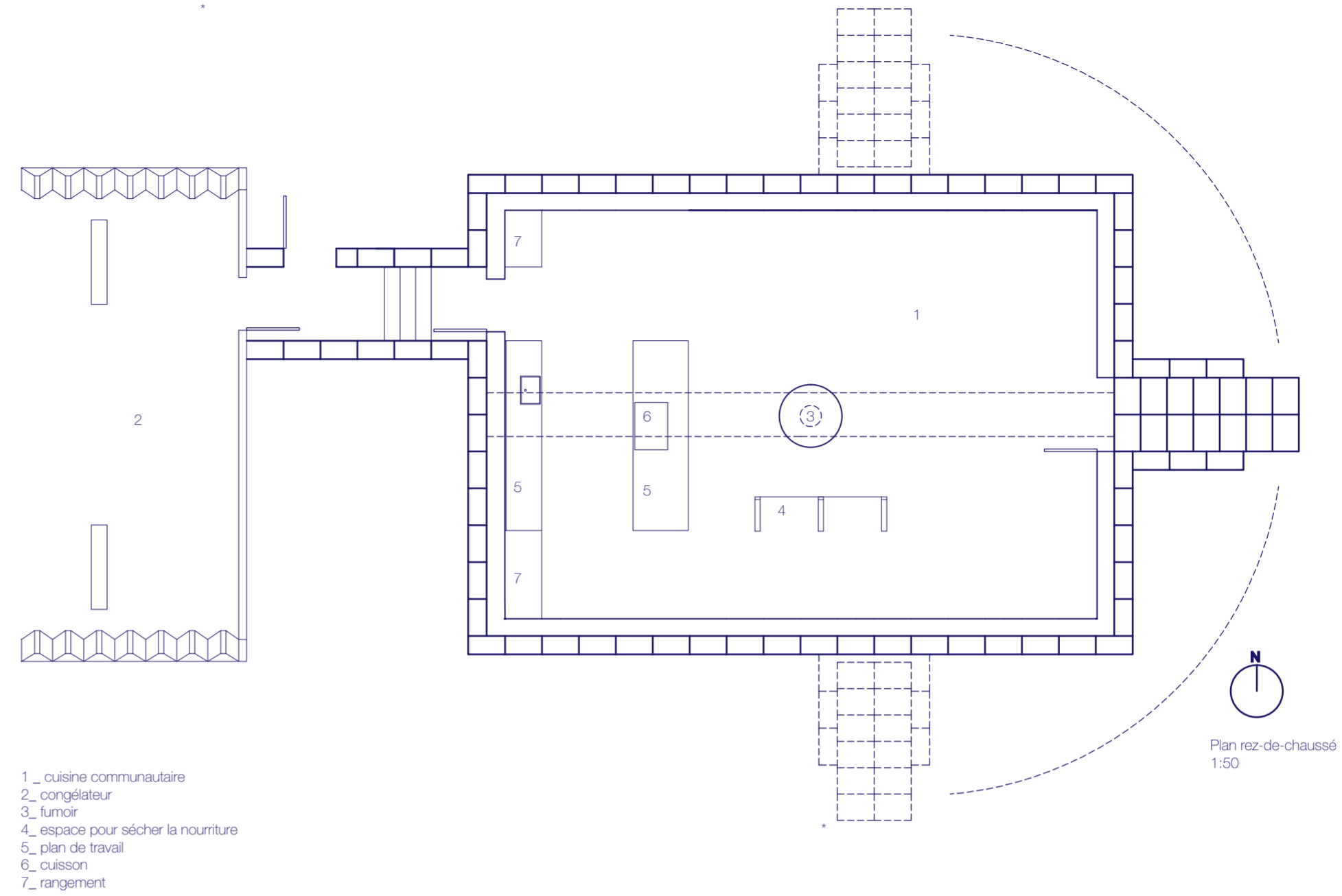


# le foyer kigluk . hearth

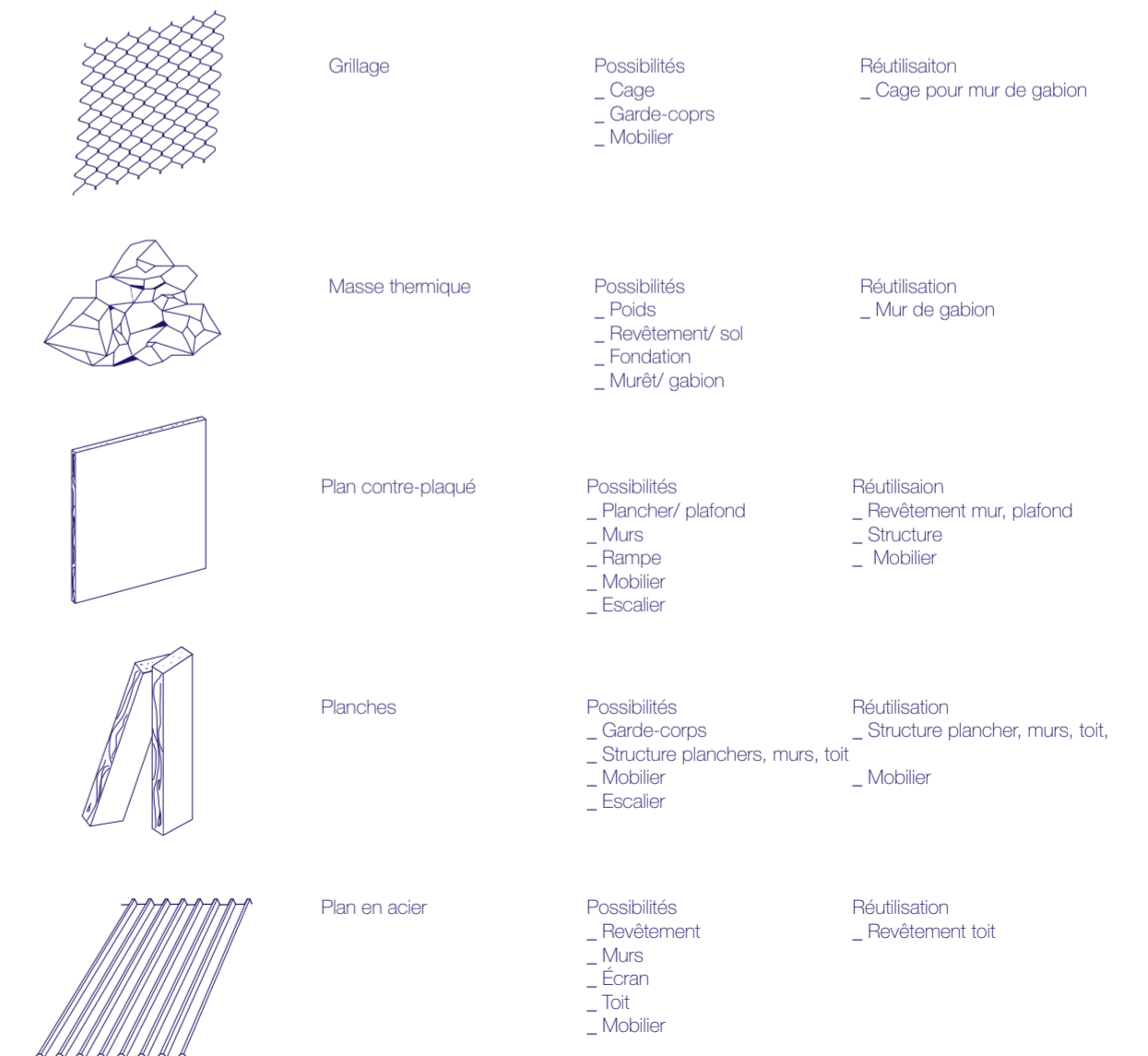
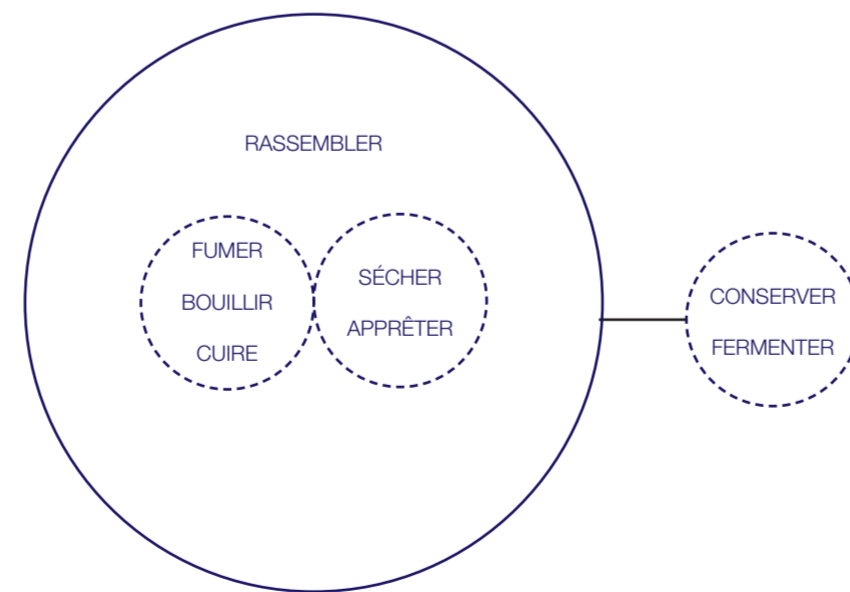
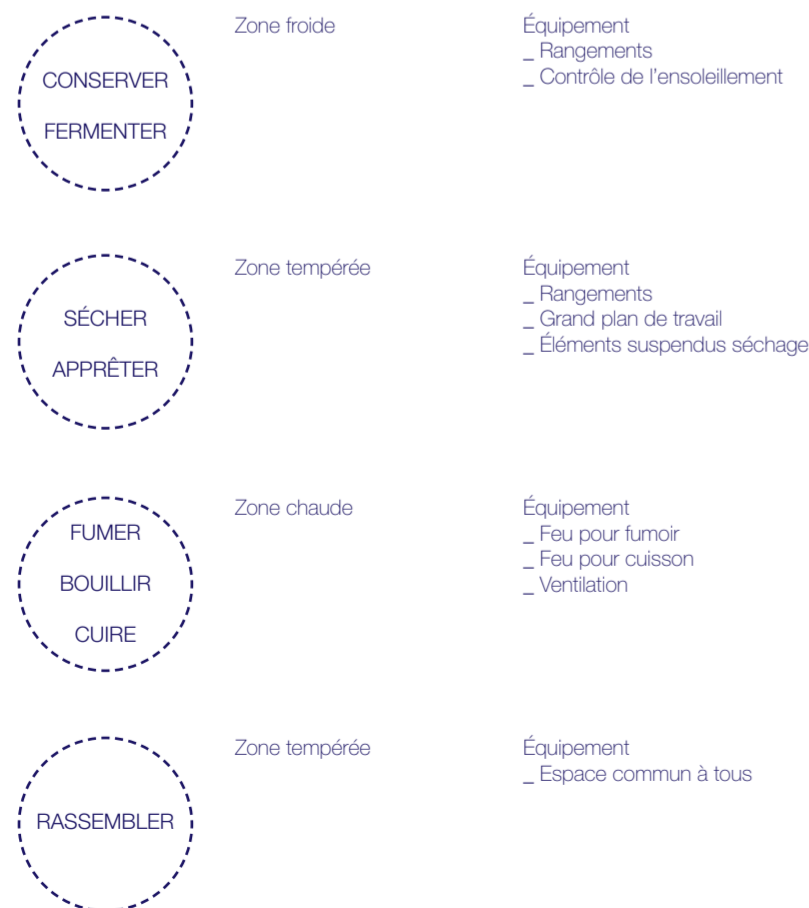
Le projet est un lieu de rassemblement et de partage qui supporte plusieurs activités entourant la culture alimentaire traditionnelle inuite, pôle important dans les coutumes issues du Nunavik.

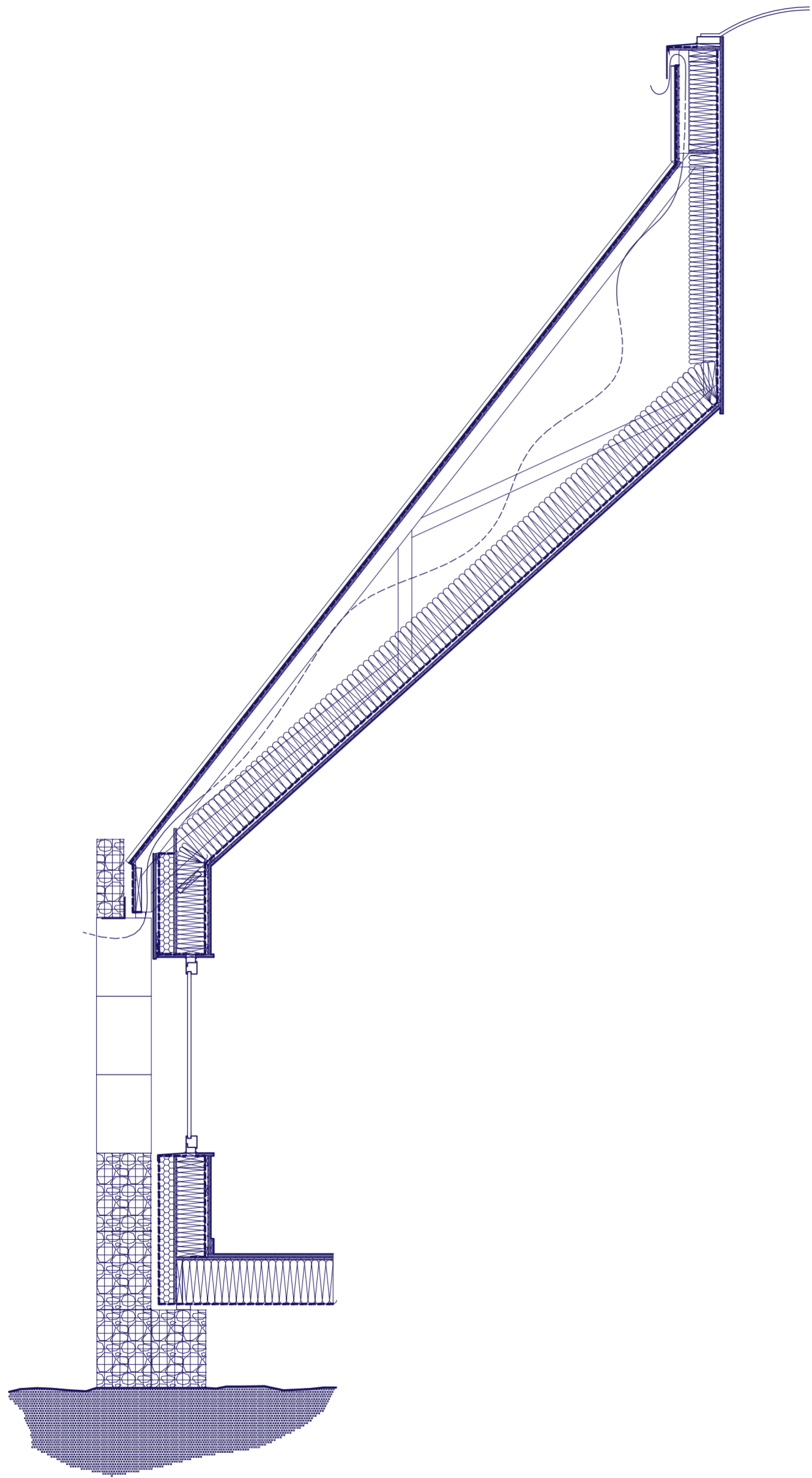


- 1 \_ cuisine communautaire
- 2\_ congélateur
- 3\_ fumeur
- 4\_ espace pour sécher la nourriture
- 5\_ plan de travail
- 6\_ cuisson
- 7\_ rangement

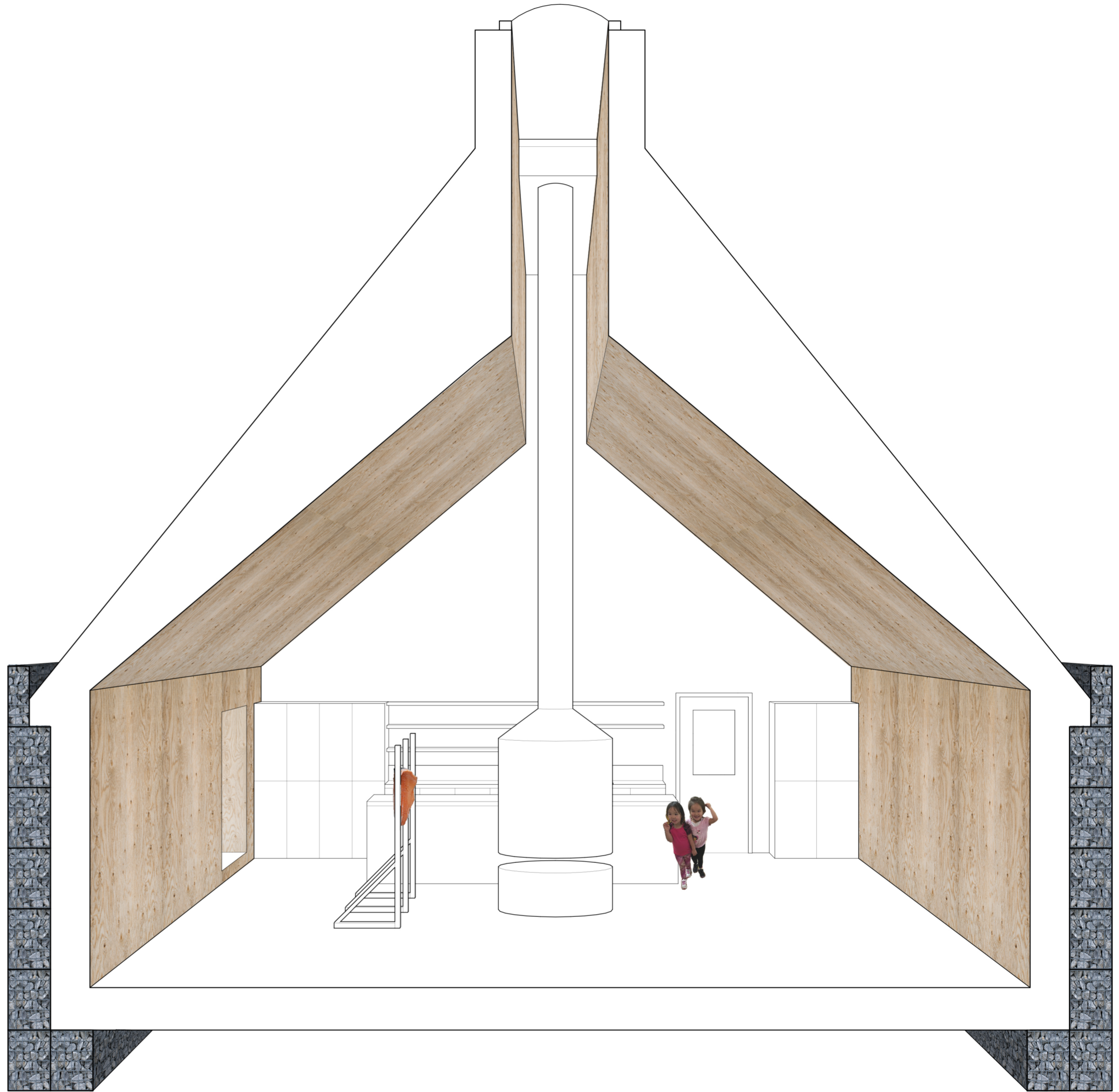
\* L'entrée est orientée par rapport aux vents venant du nord-ouest. Elle peut être déplacée de part et d'autre de la cuisine selon l'implantation requise.

Plan rez-de-chaussé  
1:50





coupe de mur\_détail technique  
1:30



coupe transversale en perspective  
1:30